

# ZANYARÎYA JI BO NEXWEŞÎ Lamotrigin Actavis

Ji bo dermankirina atîyê

## ! Zanyarîya giring!

Eger dema ku te dest bi dermankirina bi Lamotrigin Actavis-ê kir, gazinên te ji ber avêtina çermî, kelekela laşî, werimîna rûyî an grîbê çê bibin, divê tu di wê demeka herî zû de serî li dixtorê xwe bidî, ev xuyane di bûyerên nادر de dibin ku nîşaneyên xuyaneyên kêlekî bin. Ji bo zanyarîya bêtir li rêçeteya zanyarîya ji bo nexweşî ya di pakêtê de binihêre.

## Lamotrigin Actavis divê çawa were bikaranîn

Lamotrigin Actavis-ê her car li ser şîreta dixtorê xwe bi kar bîne. Eger ku tu baş nizanibî, divê tu li şîreta dixtorê xwe an karkerê dermanxaneyê xwe guhdarî bikî. Dermankirin di rewşa normal de bi dozeka kêm dest pê dibe ku derece bi derece bêtir bibe.

Dibe ku ji bo xuyandina doza ji bo te herî baş hinek zeman bivê. Heb, divên di yek zemanê(n) rojê de werin bikaranîn. Lamotrigin Actavis kare bi xwarinê an bêyî xwarinê were bikaranîn. Eger tu hebên karin belav bibin (bihelin) distîfî, tu karî wan bi piçek av re daqurtîfî, bicûyî an di avê de bihelîfî.

Her car doza ji alîyê dixtorê te ve hatiye xuyandin bi temamî bixwe. Tu car hebê perçe neke û nexwe.



## Divê dermankirin çî qas zeman dewam bike?

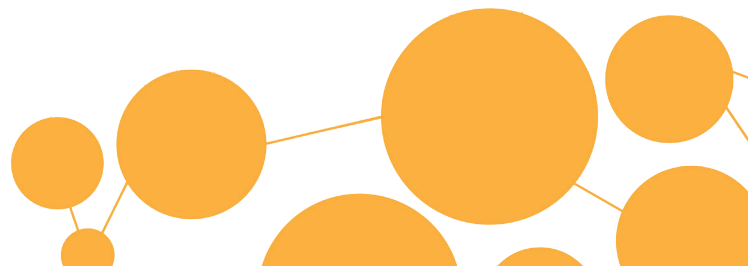
Dê dixtorê te biryar bide ka dê dermankirina te çî qas zeman dewam bike. Gelek giring e ku tu bêyî têkilîkirina dixtorê xwe dermankirina xwe ranewestîfî. Ji nişka ve rawestandina dermankirina bi Lamotrigin Actavis-ê dibe bibe sebebê xetera bêtirbûna çendîfî felcan. Eger ku ji ber çî sebebê dermankirina te hat rawestandî, doz, wekî ku di rêçeteya ku te ji dixtorê xwe wergirtîye de jî hatiye xuyandin divê derece bi derece were kêmkirin.

## Eger ku ez ji Lamotrigin Actavis-ê gelek bixwim divê ez çî bikim?

Eger ku te ji Lamotrigin Actavis-ê zêde xwaribe, an zarokek bi şaşî ji dermanî standibe, divê tu bi lez ji bo nixandina xeteran û şîretan serî li dixtorêkî, karkerekî nexweşxaneyê an karkerekî dermanxaneyê an jî Poison Information Centre (Navenda Zanyarîya Bijehrêketinê) (pê li 112ê bike) bidî.

## Eger ez ji bîr bikim dermanê xwe bistînim, divê ez çî bikim?

Ji bo telafîkirina doza jibîrkirî, hebên zêde nexwe. Eger te standina dermanê xwe ji bîr kir, ji dixtorê xwe awayê dewamkirinê bipirse. Dema çûyîna di ser doza te ya paşîn de gelek giring e.



# ZANYARÎYA JI BO NEXWEŞÎ

## Lamotrigin Actavis

Ji bo dermankirina atîyê

### Bandorên kêlekî yên gelek tîn dîtî çî ne?

Wek dermanên din, Lamotrigin Actavis jî dibe bibe sebebê bandorên kêlekî, lê her kesek mûheqqeq jê janê nakişîne. Bandorên kêlekî yên “gelekdtî” û jî 10 nexweşan bi 11 re dîtî tevî weşîna çermî, êşa serî, gêjbûn, xewokîbûn an tevîzîn, kêmketina jî tevgerê an xumambûna dîtîne ye. Ev bandorên kêlekî gelekê caran karin bi awayê car bi car bêtirkirina dermanan werin astengkirin.

Li ser bandorên kêlekî zanyariya bêtir kare di rêçeteya haydarkirina nexweşî ya di pakêtê de were dîtî.

### Gelo ez karim dermanên din bistînim?

Bandora Lamotrigin Actavis-ê kare biguhere û di yek zemanî de bikaranîna hin dermanên din dibe ku xetera bandora kêlekî bêtir kiribe. Lîsteya van di rêçeteya zanyariya ji bo nexweşî ya di pakêtê de heye.

Eger tu çî dermanên din distîni an te di nêz de standibe, her car jî dixtorê xwe re bêje. Di nava wan de dermanên ku bêyî rêçete tîn firotin û dermanên Kurmancî jî hene.

### Ez karim biajonim?

Lamotrigin Actavis dibe bibe sebebê gêjbûnê û cotdîtîne. Ji ber vî awayî eger tu baş nînbî tu wasîteyekê neajone û tu mekîneyekê bi rê ve nebe. Tu jî xuyandina rewşa xwe ya tê de ya ji bo ajotina wasîteyên bimotor an kirina karên ji wan re şîy-arbûna pirr divên berpirsîyar î. Tevlî vî awayî, bera di bîra te de be ku dema ku bi te re nexweşîna atîyê hebe, ji bo destûra ajotina wasîteyekê divê tu di seranserê salekê de hîç bi atîyê nekevî.



.....

.....

.....

.....

### Gelo ez karim araqê vexwim?

Ji bo kesên ji atîyê bijan in, ji bilî pêşnîyarîyeka tevahî ya li ser vexwarina araqa zêde, hîç tixûbkirineka taybet tune ye.

### Bihemlbûn û mijandin

Dibe ku dermankirina bi Lamotrigin Actavis-ê bandorê li fetusê-cenîne bike. Ji ber vî awayî, eger ku tu di dema standina vî dermanî de biheml bî an difikirî bibî biheml, her car li şîreta jî dixtorê xwe bixwaze. Eger tu biheml bûyî berêya tu şîreta jî dixtorê xwe bistîni dermankirinê ranewestîne.

Dereceya Lamotrigin Actavis-ê ya di xwîynê de dibe ku di seransera hemlê de biguhere. Ji ber vî awayî divê dixtorê te testên xwîynê yên daîmî bistîne ka dereceya Lamotrigin Actavis-ê çî qas e da ku pêwîst bû, doza te were guherandin.

Lamotrigin Actavis bi şîrê çîçîkê-memikê re tê avêtin lê gelekê jinan karin mijandina bebekên xwe dewam bikin. Ji bo xeter û feydeyên mijandinê bi dixtorê xwe re biaxifin.

